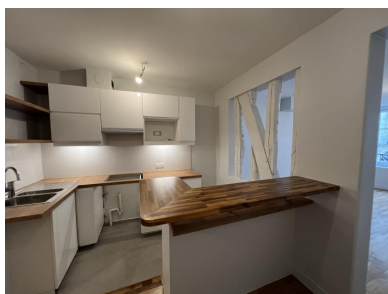


1 536 € / mois charges comprises



Réf. -

75011 PARIS (M<sup>e</sup>Ledru-Rollin) Immeuble 1800 Deux pièces  
refait à neuf, 44,49 m<sup>2</sup>, 2<sup>e</sup>me étage sans ascenseur,  
Parquet

Entrée, Séjour, Cuisine, chambre, salle d'eau avec wc,  
Chauffage et eau chaude individuel électrique

Loyer 1.445,92 € + Charge 90,00 € (1.535,92 € c.c) (LRM  
32,50) Honoraires Loi Alur : 667,35 € ttc

LRM : 32,50 €/m<sup>2</sup> DPE : D - GES : B

Les informations sur les risques auxquels ce bien est exposé  
sont disponibles sur le site

Géorisques [https://c.groupelesolger.com/optiext/optiextension.dII?ID=8ZIHepkJyMaJoYS2sSHj07-PfwO\\_bSV3DBgY68iWrTRbGIQYFtSOEcBEwhjmRIY8Hzfh8xJhR9GF3wrUYf8](https://c.groupelesolger.com/optiext/optiextension.dII?ID=8ZIHepkJyMaJoYS2sSHj07-PfwO_bSV3DBgY68iWrTRbGIQYFtSOEcBEwhjmRIY8Hzfh8xJhR9GF3wrUYf8)

<http://www.georisques.gouv.fr>

## A SAVOIR

Surface habitable :	44 m <sup>2</sup>
Loyer mensuel :	1 446 €
Complément mensuel de loyer :	0 €
Provision pour charges mensuelles :	90 €
<b>Loyer mensuel charges comprises :</b>	<b>1 536 €</b>
Etat des lieux :	133 €
Constitution dossier, visites, rédaction bail :	534 €
<b>Honoraires à la charge du locataire :</b>	<b>667 €</b>
Dépôt de garantie :	1 445,92 €

## POUR VOUS CONSEILLER

[www.michellaurent.com](http://www.michellaurent.com)



Montant estimé des dépenses annuelles d'énergie pour  
un usage standard : entre 0 et 0 € TTC/an en 0  
Les informations sur les risques auxquels ce bien est  
exposé sont disponibles sur [www.georisques.gouv.fr](http://www.georisques.gouv.fr)